

1. Επίδοση των προπτυχιακών φοιτητών ανά εξεταστική περίοδο το ακαδημαϊκό έτος 2017-2018 (ποσοστά επιτυχίας προς συμμετοχές)

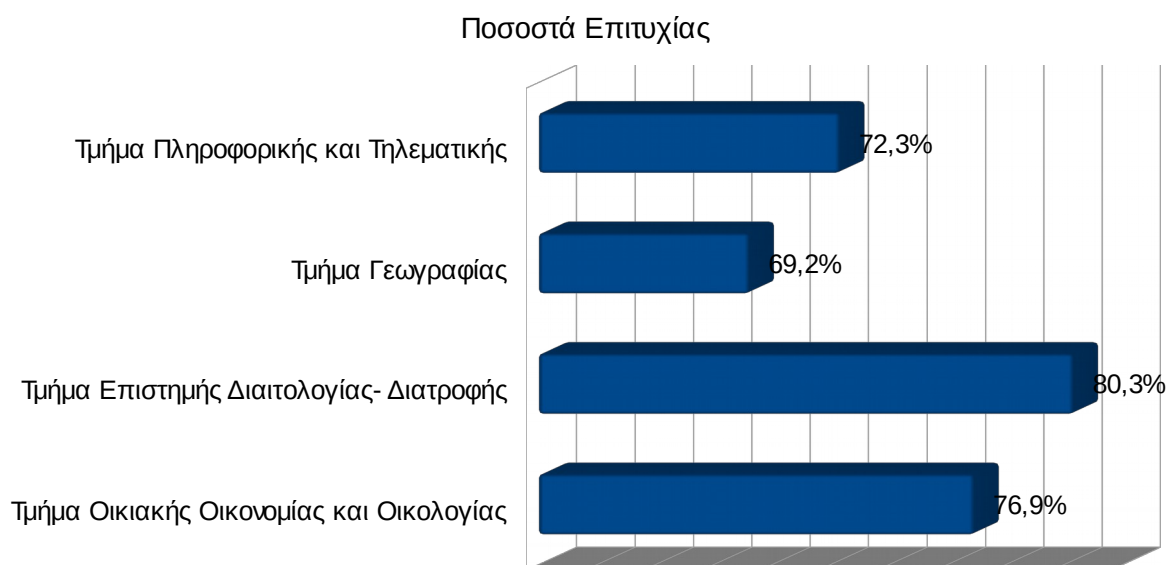
Διάγραμμα 1α: Κανονική εξεταστική Ιανουαρίου- Φεβρουαρίου ακ. έτους 2017-2018



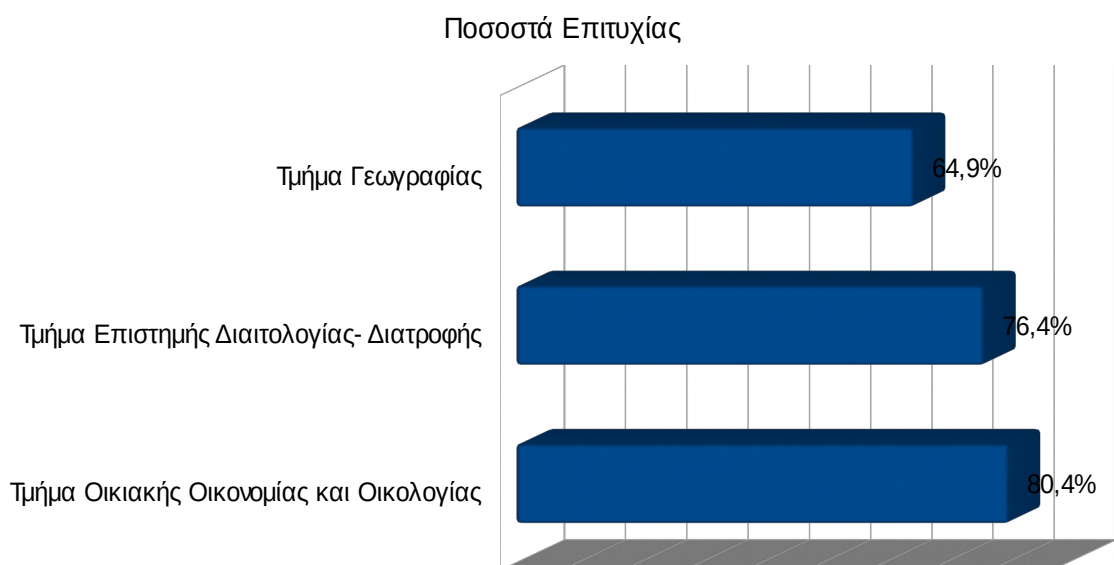
Διάγραμμα 1β: Έκτακτη εξεταστική περίοδος Ιανουαρίου- Φεβρουαρίου ακ. έτους 2017-2018



Διάγραμμα 1γ: Κανονική εξεταστική περίοδος Ιουνίου ακ. έτους 2017-2018

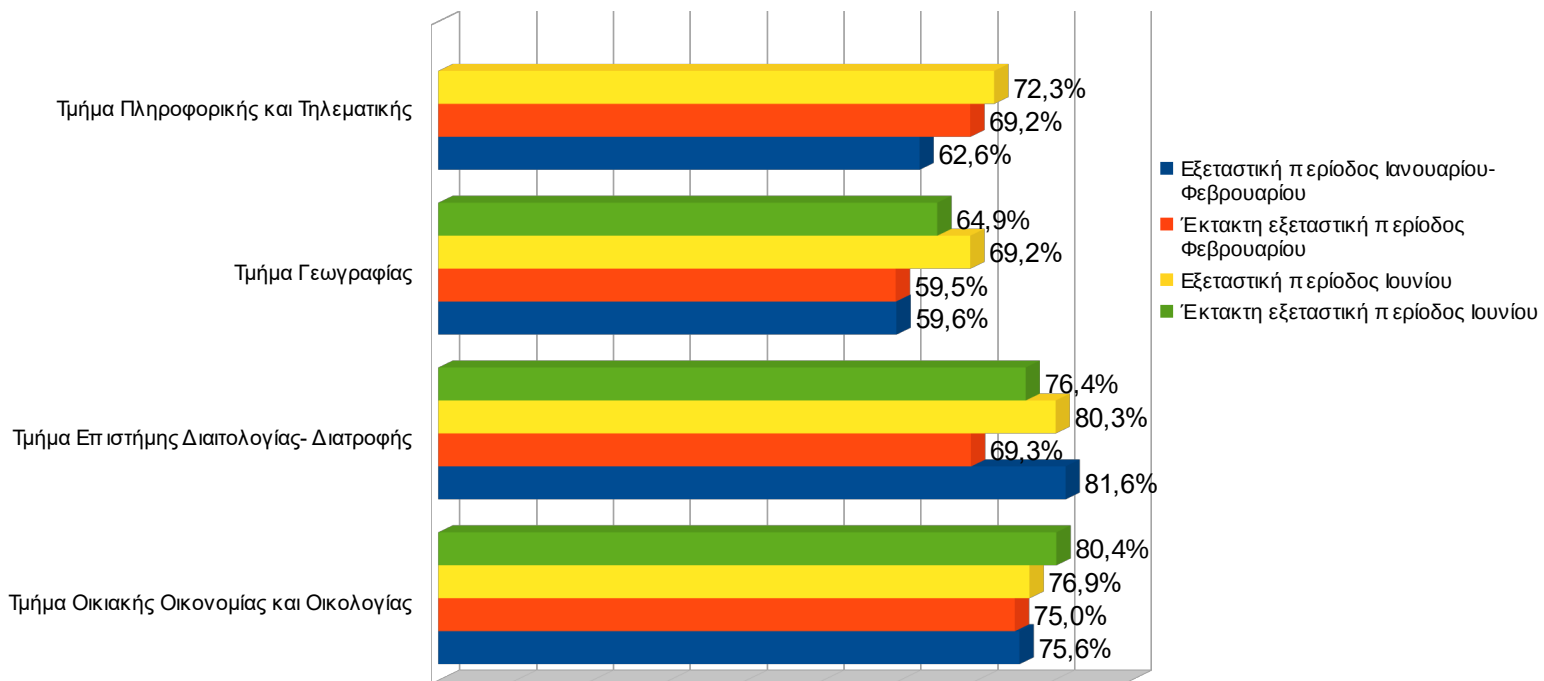


Διάγραμμα 1δ: Έκτακτη εξεταστική περίοδος Ιουνίου ακ. έτους 2017-2018



2. Συγκεντρωτικά ποσοστά επιτυχίας κατά το ακαδ. έτος 2017-2018

Διάγραμμα 2: Συγκεντρωτικά ποσοστά επιτυχίας κατά το ακαδημαϊκό έτος 2017-2018



* Ως επιτυχία ορίζεται ο προβιβάσιμος βαθμός στις εξετάσεις.