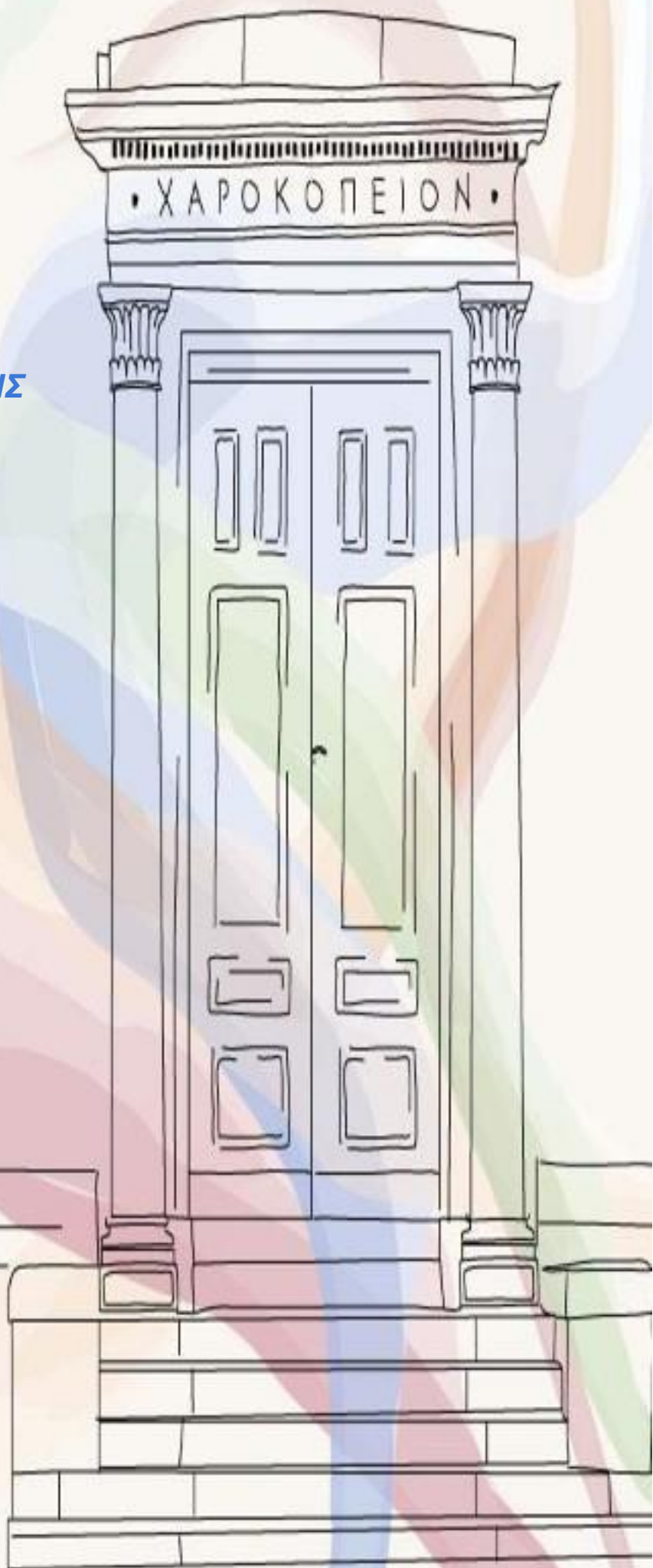


**ΟΔΗΓΙΕΣ ΔΙΑΣΦΑΛΙΣΗΣ  
ΠΟΙΟΤΗΤΑΣ ΣΤΗΝ  
ΑΝΑΘΕΩΡΗΣΗ ΤΩΝ  
ΠΠΣ**

**ΜΟΔΠ ΧΑΡΟΚΟΠΕΙΟΥ**  
Οκτώβριος 2021



## Πίνακας Περιεχομένων

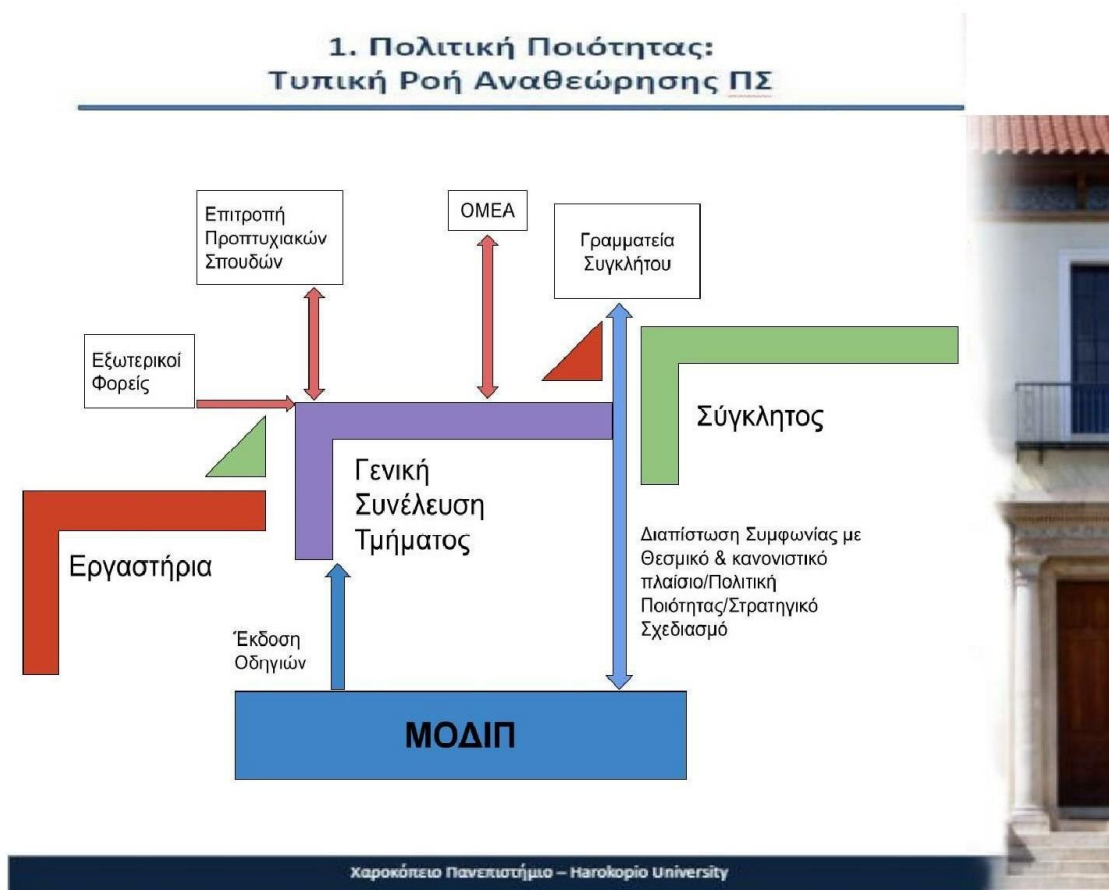
Πίνακας Περιεχομένων	1
Εισαγωγή	2
Περιεχόμενο εισήγησης για την αναθεώρηση παραμέτρων του ΠΠΣ	3
Πίνακας ελέγχου πληρότητας αναθεώρησης ΠΠΣ για τη συνεδρίαση της ΜΟΔΙΠ	5
ΠΑΡΑΡΤΗΜΑ 1: ΥΛΙΚΟ ΤΕΚΜΗΡΙΩΣΗΣ	7
ΠΑΡΑΡΤΗΜΑ 2: ΠΡΟΓΡΑΜΜΑ ΣΠΟΥΔΩΝ	8
ΠΑΡΑΡΤΗΜΑ 3: ΠΕΡΙΓΡΑΜΜΑ ΜΑΘΗΜΑΤΟΣ	9

## Εισαγωγή

Η ΜΟΔΙΠ Χαροκοπείου Πανεπιστημίου, στα πλαίσια των αρμοδιοτήτων της, για τη διασφάλιση και τη συνεχή βελτίωση της ποιότητας των Προγραμμάτων Σπουδών του Ιδρύματος προβαίνει στην τήρηση διαδικασιών ελέγχου που αφορούν τα κριτήρια σχετικά με τον σχεδιασμό, την έγκριση και την αναθεώρηση τους (ΦΕΚ 833/Β'/09.03.2018).

Λαμβάνοντας υπόψη ότι τα Προγράμματα Προπτυχιακών Σπουδών (ΠΠΣ) των Τμημάτων του Χαροκοπείου έχουν λάβει Πιστοποίηση, η ΜΟΔΙΠ συμβάλλει στην αναθεώρηση ΠΠΣ εκδίδοντας σχετικές οδηγίες ελέγχου, με σκοπό τη διατήρηση της ακεραιότητας της εν ισχύ Πιστοποίησης έκαστου ΠΠΣ.

Σχηματικά, μια τυπική ροή αναθεώρησης του ΠΠΣ εμφανίζεται ως ακολούθως:



Η εισήγηση/απόφαση της Συνέλευσης θα διαβιβάζεται στη ΜΟΔΙΠ για τον έλεγχο τήρησης της διαδικασίας αναθεώρησης ΠΠΣ, όπως περιγράφεται ανωτέρω, και στην συνέχεια θα εγκρίνεται από τη Σύγκλητο

Πραγματοποιείται συνεδρίαση της ΜΟΔΙΠ με την παρουσία του Προέδρου και της ΟΜΕΑ του Τμήματος και συμπληρώνεται ο παρακάτω Πίνακας ελέγχου πληρότητας αναθεώρησης ΠΠΣ.

Η ΜΟΔΙΠ, συνεδριάζει και σε περίπτωση θετικής εισήγησης διαβιβάζει την αναθεώρηση συνοδευόμενη με την εισήγησή της στη Σύγκλητο. Σε περίπτωση αρνητικής εισήγησης διαβιβάζει την εισήγηση/συστάσεις της στο Τμήμα. Το Τμήμα λαμβάνει σχετική απόφαση μετά από συνέλευση προκειμένου να επανυποβάλει την εισήγησή της για την αναθεώρηση του ΠΠΣ στη ΜΟΔΙΠ.

Η ΜΟΔΙΠ, συνεδριάζει και διαβιβάζει την αναθεώρηση συνοδευόμενη με την εισήγησή της στη Σύγκλητο.

## Περιεχόμενο εισήγησης για την αναθεώρηση παραμέτρων του ΠΠΣ

Η υποβολή της εισήγησης από το Τμήμα για την αναθεώρηση παραμέτρων του ΠΠΣ θα λαμβάνει υπόψη της τα ακόλουθα:

### 1. Τεκμηρίωση για την αναγκαιότητα των αλλαγών

Στην εισήγηση/απόφαση της Συνέλευσης, η αναγκαιότητα των αλλαγών θα πρέπει να τεκμηριώνεται, λαμβάνοντας υπόψη πηγές πληροφόρησης όπως (ενδεικτικά): αποτελέσματα αξιολόγησης φοιτητών, αποφοίτων, πρακτικής άσκησης φοιτητών, ανάγκες αγοράς εργασίας, διεθνείς εξελίξεις, βιβλιογραφία, καλές πρακτικές ή δεδομένα συγκριτικής αξιολόγησης ομοειδών Ιδρυμάτων, κ.λπ.

Επισημαίνεται ότι στην εισήγηση θα λαμβάνονται απαραίτητα υπόψη τυχόν συστάσεις της Εξωτερικής Αξιολόγησης/Πιστοποίησης και της Ετήσιας Εσωτερικής Αξιολόγησης ΠΠΣ.

Η εισήγηση, θα συνοδεύεται από πίνακα τεκμηριωτικού υλικού και αντίστοιχων αλλαγών/ενεργειών ([Παράρτημα 1](#))

### 2. Πίνακας παλιού και νέου ΠΠΣ

Η εισήγηση θα περιλαμβάνει πίνακα του παλιού και νέου ΠΣ με καταγραφή ωρών διδασκαλίας και ECTS, του τύπου μαθήματος βάσει της κατάταξης του ΟΠΕΣΠ (γενικού υποβάθρου - ΓΥ, επιστημονικής περιοχής - ΕΠ, γενικών γνώσεων - ΓΝ, ανάπτυξης δεξιοτήτων - ΑΔ) και των αλλαγών που προκλήθηκαν. ([Παράρτημα 2](#))

### 3. Περίγραμμα μαθήματος

Η εισήγηση θα συνοδεύεται από το Περίγραμμα Μαθήματος, εφόσον η αναθεώρηση περιλαμβάνει αλλαγές π.χ. επικαιροποίηση μαθήματος, εισαγωγή νέων μαθημάτων, συγχώνευση, διάσπαση. ([Παράρτημα 3](#))

#### 4. Οργανωτικά θέματα - Μεταβατικές ρυθμίσεις

Η εισήγηση θα περιλαμβάνει ανάλυση απαιτήσεων για τυχόν οργανωτικά θέματα και έλεγχο επάρκειάς τους όπως προσωπικό, υλικοτεχνικές υποδομές, εργαστήρια, κλπ και επίσης θα καταγράφει τις λοιπές ενέργειες - ρυθμίσεις που απαιτούνται να γίνουν εξαιτίας της αναθεώρησης π.χ. έτος εφαρμογής νέου ΠΠΣ, πρόβλεψη για μετάβαση από το παλιό στο νέο πρόγραμμα ή απευθείας μετάβαση, προσαρμογή/επικαιροποίηση κανονισμού σπουδών, φοιτητολογίου κ.λπ.

## Πίνακας ελέγχου πληρότητας αναθεώρησης ΠΠΣ για τη συνεδρίαση της ΜΟΔΙΠ

Στην συνεδρίαση της ΜΟΔΙΠ για την αναθεώρηση του ΠΠΣ θα ληφθούν υπόψη οι παρακάτω παράμετροι ελέγχου της εισήγησης:

<b>Έλεγχος πληρότητας για την αναθεώρηση του ΠΠΣ του Τμήματος</b>		
	<b>Έλεγχος Εισήγησης</b>	<b>Παρατηρήσεις</b>
<b>1. Λόγοι αναθεώρησης - Τεκμηρίωση</b>		
Αναλύεται και τεκμηριώνεται η αναγκαιότητα των αλλαγών στο ΠΠΣ;		
<b>α.</b> Λήφθηκαν υπόψη τα αποτελέσματα ερωτηματολογίων αξιολόγησης διδακτικού έργου/πρακτικής άσκησης;		
<b>β.</b> Λήφθηκαν υπόψη απόψεις αποφοίτων (ερωτηματολόγιο αξιολόγησης ΠΣ/συμμετοχή στην διαμόρφωση της εισήγησης);		
<b>γ.</b> Λήφθηκαν υπόψη απόψεις εργοδοτών, επιστημονικών φορέων, τυχόν υφιστάμενες μελέτες/έρευνες για τις ανάγκες της αγοράς εργασίας, για τα προσόντα των αποφοίτων, καθώς και την απορρόφησή τους και των μεταβαλλόμενων αναγκών της κοινωνίας;		
<b>δ.</b> Λήφθηκαν υπόψη οι διεθνείς εξελίξεις στο εν λόγω επιστημονικό πεδίο;		
<b>ε.</b> Ανταποκρίνονται οι αλλαγές στο εν λόγω ΠΠΣ στον στρατηγικό σχεδιασμό και τους στόχους του Τμήματος;		
<b>στ.</b> Λήφθηκαν υπόψη τυχόν συστάσεις προηγούμενης εξωτερικής αξιολόγησης/πιστοποίησης;		
<b>ζ.</b> Λήφθηκαν υπόψη τυχόν παρατηρήσεις της Ετήσιας Εσωτερικής Αξιολόγησης ΠΠΣ;		
<b>2. Τροποποίηση Προγράμματος Σπουδών</b>		
<b>α.</b> Παρατίθεται Πίνακας με το παλιό και το νέο ΠΠΣ, σε αντιπαραβολή, με επισημασμένες τις αλλαγές? (στήλες με: τίτλο μαθήματος, ώρες διδασκαλίας, ECTS ανά εξάμηνο με αναγραφή του συνόλου των ECTS ανά εξάμηνο και στο σύνολο του ΠΠΣ)		

β. Έχει επιβεβαιωθεί ότι όλα τα μαθήματα έχουν τουλάχιστον 2 ECTS;		
γ. Έχει επιβεβαιωθεί ότι το κάθε εξάμηνο έχει 30 και το κάθε έτος 60 ECTS;		
δ. Συμπληρώθηκε πλήρως το Περίγραμμα Μαθήματος όλων των τροποποιημένων και νέων μαθημάτων?		
ε. Έγινε κατανομή των μαθημάτων ανάλογα με τον τύπο που ανήκουν; (γενικού υποβάθρου, επιστημονικής περιοχής, γενικών γνώσεων, ανάπτυξης δεξιοτήτων - κατηγορίες M4.016, M4.017, M4.018, M4.019, M4.142 στο ΟΠΕΣΠ)		
<b>3. Οργανωτικά θέματα - Μεταβατικές ρυθμίσεις</b>		
α. Έχει γίνει καταγραφή τυχόν άλλων ρυθμίσεων και ενεργειών που απαιτούνται εξαιτίας των τροποποιήσεων;		
β. Έχει γίνει έλεγχος επάρκειας για οργανωτικά θέματα;		

## ΠΑΡΑΡΤΗΜΑ 1: ΥΛΙΚΟ ΤΕΚΜΗΡΙΩΣΗΣ

ΑΑ	ΤΕΚΜΗΡΙΩΤΙΚΟ ΥΛΙΚΟ	ΕΝΕΡΓΕΙΕΣ
π.χ. 1	Αποτελέσματα αξιολόγησης φοιτητών	Κατάργηση μαθήματος
π.χ. 2	Σύσταση 1 εξωτερικής αξιολόγησης	Ενέργεια Α
π.χ. 3	Έρευνα ΑΒΓ	Ανάγκη αναπροσαρμογής της ύλης του μαθήματος



## ΠΑΡΑΡΤΗΜΑ 2: ΠΡΟΓΡΑΜΜΑ ΣΠΟΥΔΩΝ

ΠΡΟΗΓΟΥΜΕΝΟ ΠΣ				ΝΕΟ ΠΣ			
Α ΕΞΑΜΗΝΟ				Α ΕΞΑΜΗΝΟ			
ΤΙΤΛΟΣ	ΩΡΕ Σ	EC TS	TM	ΤΙΤΛΟΣ	ΩΡΕ Σ	ECT S	TM
1. Μάθημα ΑΒΓ <i>μεταφέρεται στο Β' εξάμηνο</i>	2	3	ΕΠ				
<b>ΣΥΝΟΛΟ</b>				<b>ΣΥΝΟΛΟ</b>			
Β ΕΞΑΜΗΝΟ				Β ΕΞΑΜΗΝΟ			
ΤΙΤΛΟΣ	ΩΡΕ Σ	EC TS	TM	ΤΙΤΛΟΣ	ΩΡΕ Σ	ECT S	TM
				<b>ΓΕΝΙΚΟ ΣΥΝΟΛΟ ΠΠΣ</b>			

Όμοια για τα υπόλοιπα εξάμηνα. Σκόπιμο είναι, στο παλιό ΠΣ, κάτω από τον τίτλο του μαθήματος που διαφοροποιείται να αναγράψετε την αλλαγή που προκλήθηκε.

Τύπος μαθήματος - TM: γενικού υποβάθρου - ΓΥ, επιστημονικής περιοχής - ΕΠ, γενικών γνώσεων - ΓΝ, ανάπτυξης δεξιοτήτων - ΑΔ

## ΠΑΡΑΡΤΗΜΑ 3: ΠΕΡΙΓΡΑΜΜΑ ΜΑΘΗΜΑΤΟΣ

### (1) ΓΕΝΙΚΑ

<b>ΣΧΟΛΗ</b>			
<b>ΤΜΗΜΑ</b>			
<b>ΕΠΙΠΕΔΟ ΣΠΟΥΔΩΝ</b>			
<b>ΚΩΔΙΚΟΣ ΜΑΘΗΜΑΤΟΣ</b>		<b>ΕΞΑΜΗΝΟ ΣΠΟΥΔΩΝ</b>	
<b>ΤΙΤΛΟΣ ΜΑΘΗΜΑΤΟΣ</b>			
<b>ΑΥΤΟΤΕΛΕΙΣ ΔΙΔΑΚΤΙΚΕΣ ΔΡΑΣΤΗΡΙΟΤΗΤΕΣ</b> <i>σε περίπτωση που οι πιστωτικές μονάδες απονέμονται σε διακριτά μέρη του μαθήματος π.χ. Διαλέξεις, Εργαστηριακές Ασκήσεις κ.λπ. Αν οι πιστωτικές μονάδες απονέμονται ενιαία για το σύνολο του μαθήματος αναγράψτε τις εβδομαδιαίες ώρες διδασκαλίας και το σύνολο των πιστωτικών μονάδων</i>		<b>ΕΒΔΟΜΑΔΙΑΙΕΣ ΩΡΕΣ ΔΙΔΑΣΚΑΛΙΑΣ</b>	<b>ΠΙΣΤΩΤΙΚΕΣ ΜΟΝΑΔΕΣ</b>
<i>Προσθέστε σειρές αν χρειαστεί. Η οργάνωση διδασκαλίας και οι διδακτικές μέθοδοι που χρησιμοποιούνται περιγράφονται αναλυτικά στο (δ).</i>			
<b>ΤΥΠΟΣ ΜΑΘΗΜΑΤΟΣ</b> <i>γενικού υποβάθρου, ειδικού υποβάθρου, ειδίκευσης, γενικών γνώσεων, ανάπτυξης δεξιοτήτων</i>			
<b>ΠΡΟΑΠΑΙΤΟΥΜΕΝΑ ΜΑΘΗΜΑΤΑ:</b>			
<b>ΓΛΩΣΣΑ ΔΙΔΑΣΚΑΛΙΑΣ και ΕΞΕΤΑΣΕΩΝ:</b>			
<b>ΤΟ ΜΑΘΗΜΑ ΠΡΟΣΦΕΡΕΤΑΙ ΣΕ ΦΟΙΤΗΤΕΣ ERASMUS</b>			
<b>ΗΛΕΚΤΡΟΝΙΚΗ ΣΕΛΙΔΑ ΜΑΘΗΜΑΤΟΣ (URL)</b>			

### (2) ΜΑΘΗΣΙΑΚΑ ΑΠΟΤΕΛΕΣΜΑΤΑ

<p><b>Μαθησιακά Αποτελέσματα</b>  <i>Περιγράφονται τα μαθησιακά αποτελέσματα του μαθήματος οι συγκεκριμένες γνώσεις, δεξιότητες και ικανότητες καταλλήλου επιπέδου που θα αποκτήσουν οι φοιτητές μετά την επιτυχή ολοκλήρωση του μαθήματος.</i></p> <p><i>Συμβουλευτείτε το Παράρτημα Α</i></p> <ul style="list-style-type: none"> <li>● Περιγραφή του Επιπέδου των Μαθησιακών Αποτελεσμάτων για κάθε ένα κύκλο σπουδών σύμφωνα με το Πλαίσιο Προσόντων του Ευρωπαϊκού Χώρου Ανώτατης Εκπαίδευσης</li> <li>● Περιγραφικοί Δείκτες Επιπέδων 6, 7 &amp; 8 του Ευρωπαϊκού Πλαισίου Προσόντων Διά Βίου Μάθησης και το Παράρτημα Β</li> <li>● Περιληπτικός Οδηγός συγγραφής Μαθησιακών Αποτελεσμάτων</li> </ul>

### **Γενικές Ικανότητες**

Λαμβάνοντας υπόψη τις γενικές ικανότητες που πρέπει να έχει αποκτήσει ο πτυχιούχος (όπως αυτές αναγράφονται στο Παράρτημα Διπλώματος και παρατίθενται ακολούθως) σε ποια / ποιες από αυτές αποσκοπεί το μάθημα;

Αναζήτηση, ανάλυση και σύνθεση δεδομένων και πληροφοριών, με τη χρήση και των απαραίτητων τεχνολογιών

Προσαρμογή σε νέες καταστάσεις

Λήψη αποφάσεων

Αυτόνομη εργασία

Ομαδική εργασία

Εργασία σε διεθνές περιβάλλον

Εργασία σε διεπιστημονικό περιβάλλον

Παράγωγή νέων ερευνητικών ιδεών

Σχεδιασμός και διαχείριση έργων

Σεβασμός στη διαφορετικότητα και στην πολυπολιτισμικότητα

Σεβασμός στο φυσικό περιβάλλον

Επίδειξη κοινωνικής, επαγγελματικής και ηθικής υπευθυνότητας

και ευαισθησίας σε θέματα φύλου

Άσκηση κριτικής και αυτοκριτικής

Προαγωγή της ελεύθερης, δημιουργικής και επαγωγικής σκέψης

.....

Άλλες...

.....

### **(3) ΠΕΡΙΕΧΟΜΕΝΟ ΜΑΘΗΜΑΤΟΣ**

